

نقشه مهندسی مدرسه طوبی یاسوج  
(مدرسه کودکان استثنایی)

  
 سازمان آموزش  
 و پرورش عالی  
 اداره کل معارف و اوقاف  
 و صنایع هنری



PRODUCED BY AN AUTODESK EDUCATIONAL PRODUCT

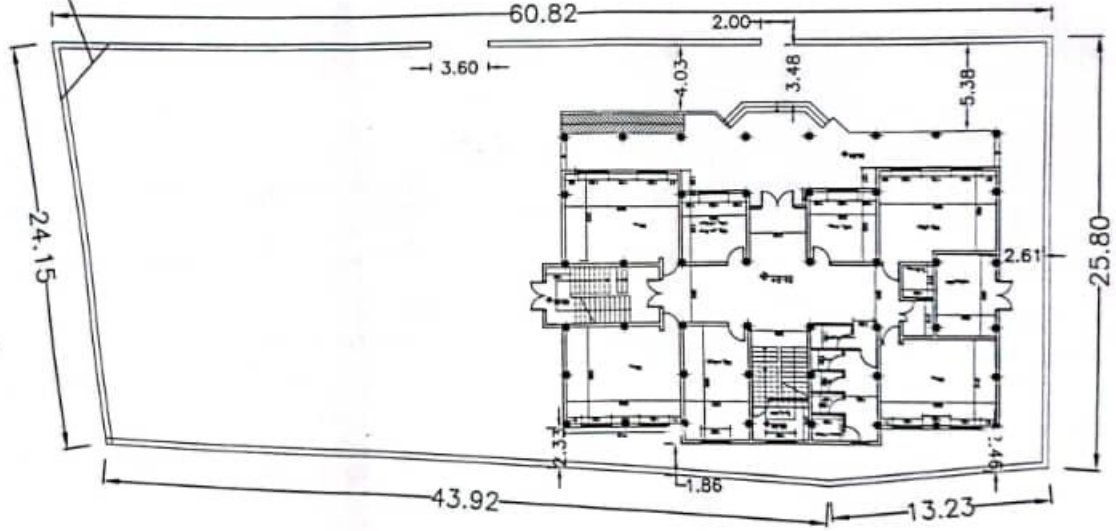
نام پروژه  
 مدیر پروژه  
 موضوع  
 طراح  
 تهیه برادر  
 کنترل  
 تأیید  
 تصویب  
 محتسب

شماره نقشه A-14

### خیابان امامت ۱۲

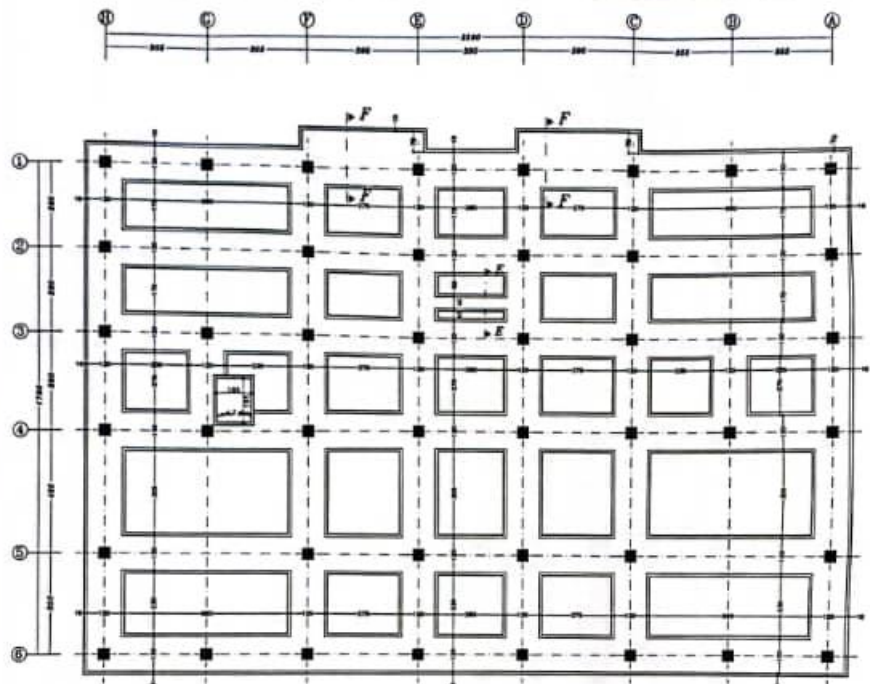
خیابان دستور شهرداری

بلوار عدالت





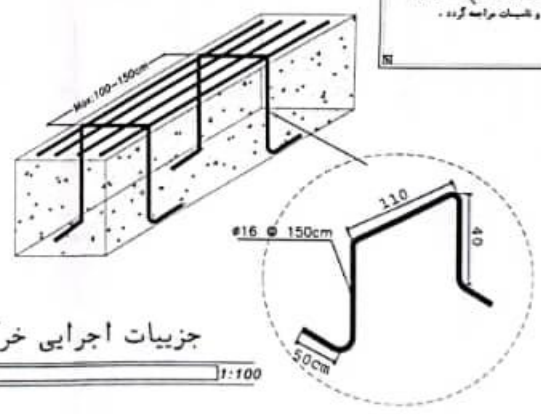
شماره روزنامه:  
 شماره نقشه:  
 پیمان فکند لیسون  
 تاریخ:  
 نام:  
 نام خانوادگی:  
 رشته و شماره:  
 شماره پرونده:



**توضیحات**

- 1- کف طبقه چاه باد شمال از اجزای توسط پیلانهای ساخته و در صورت عدم هماهنگی به ستونهای مستقیم گردد.
- 2- ضخامت ستونهای ساخته شده 40 سانتی متر در نظر گرفته شده است.
- 3- بتن مصرفی طبق استاندارد دارای مقاومت  $f_c = 210 \text{ Kg/cm}^2$  روی سازه استوار است.
- 4- ستونهای ساخته شده 150 Kg/cm<sup>2</sup> می باشد.
- 5- نوع میل مصرفی با توجه به شرایط مشخص و نوع سازه معین انتخاب گردد.
- 6- استفاده از هر نوع سازه سنگین درین قطعه باید توسط مهندس محاسب تایید گردد.
- 7- در صورت کلیه کفها بتن سازه مصرفی در اجزای ایزو است.
- 8- کفها میگردند مگر مصرفی از نوع آسفالت (تخت) با مقاومت  $f_c = 4000 \text{ Kg/cm}^2$  می باشد.
- 9- کفها سنگینتر و محکمتر از هر نوع دیگری که در این سازه مورد نیاز می باشد.
- 10- سقف از بتن سازه باید بصورت سرد عمل نماید.
- 11- حداقل پوشش آرماتور طبق بند 7.5.1 می باشد.
- 12- سازه پوشش آرماتور باید به گونه ای طراحی شود که در هنگام خرابی در محل مناسب نگهداری شود و سازه پستی از سازه ها باید توسط مهندس محاسب تایید گردد.
- 13- تیرچه ها باید با طول معین داده شده در کف سازه ساخته شود و برای کوبه کردن آنها باید از خورد کردن یا حفره زدن استفاده شود.
- 14- سقف از تیرچه بتونک به ضخامت 30 سانتی متر می باشد.
- 15- اجزای داخلی داکت های اصلی تیرچه شماره 30 سانتی متر باشد و درجه بندی از آن بوده و جهت تعیین معیار باید آنها به طبقه های مسکونی و تاسیسات مراجعه گردد.

پلان اندازه گذاری انداسیون



جزئیات اجرایی خرک

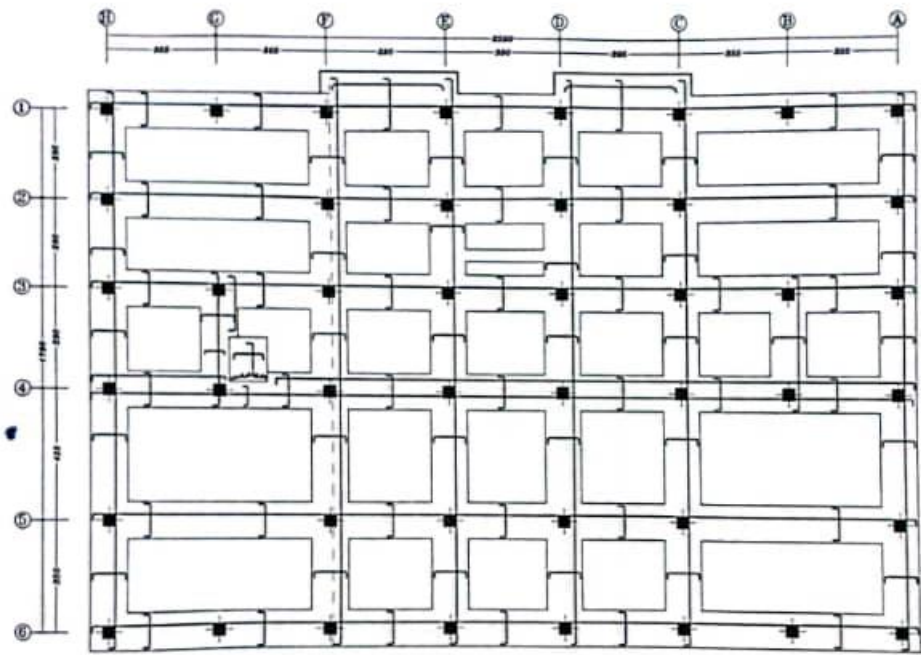
1:100



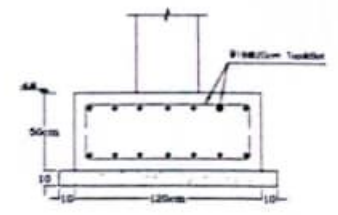
PRODUCED BY AN AUTODESK EDUCATIONAL PRODUCT



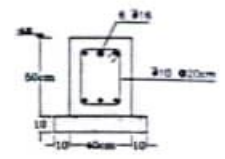
- مکان برزخ:
- مکان نشه:
- پلان غده نسبیون:
- فراج:
- نرسو:
- نوسو:
- میل:
- رته:
- ناره برنه:



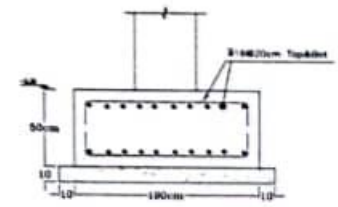
پلان آرایش بندی فنداسیون



مقطع کسب فنداسیون  
SCALE=1:20



Sec E-E  
SCALE=1:20



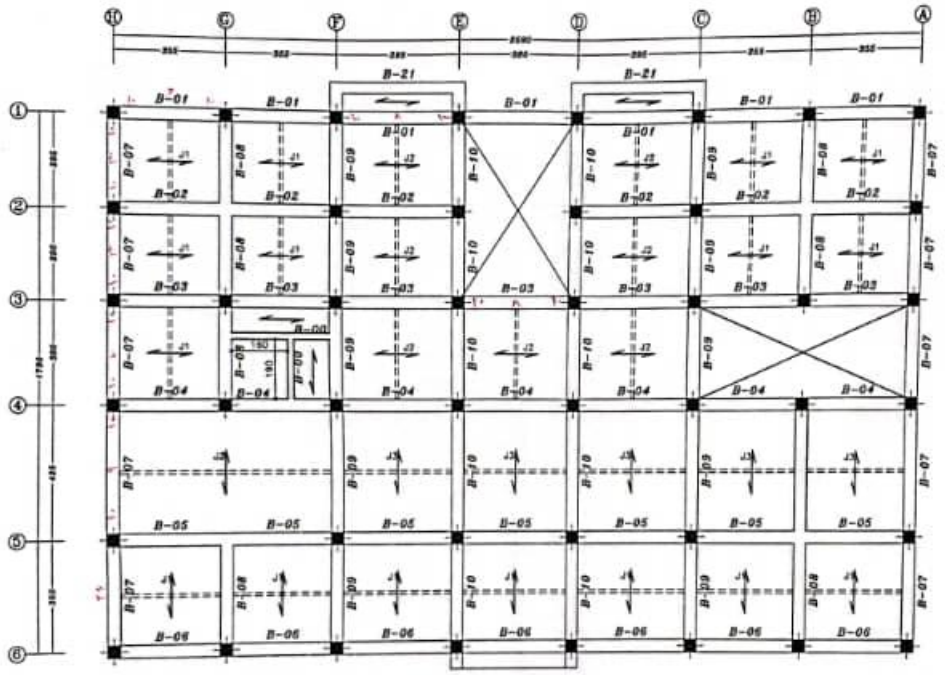
Sec F-F



سازمان آموزشی  
موسسه و دبیرستان علامه  
مطهری تهران

PRODUCED BY AN AUTODESK EDUCATIONAL PRODUCT

شماره پروژه:  
رنگ: سفید  
مقیاس:  
نوع:  
تاریخ:  
طراح:  
پلان تصدیق شده  
شماره نشانی:  
شماره پروژه:



پلان تیریزی کراز +4.05

PRODUCED BY AN AUTODESK EDUCATIONAL PRODUCT





سازمان نوسازی  
 موسسه و کمیته مدارس کشور  
 اداره کل نوسازی مدارس استان  
 گلستانه بروجرد

PRODUCED BY AN AUTODESK EDUCATIONAL PRODUCT

شماره پروژه:

شماره نقشه:

پلان تیرگذاری

تاریخ:

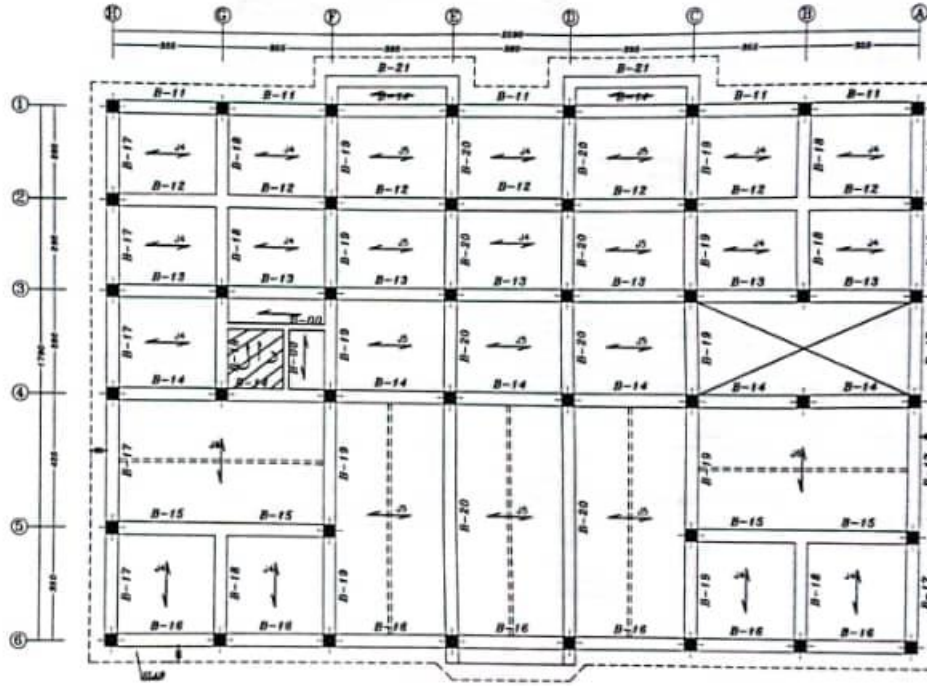
رسم:

نوع:

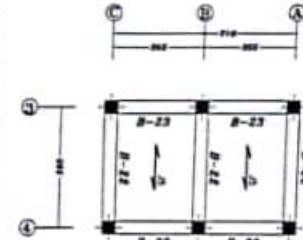
مقیاس:

رشته: سازه

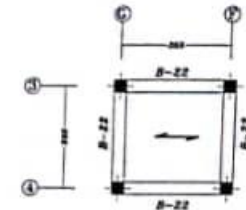
شماره برگه:



پلان تیرگذاری تراز +7.65



پلان تیرگذاری تراز +10.55

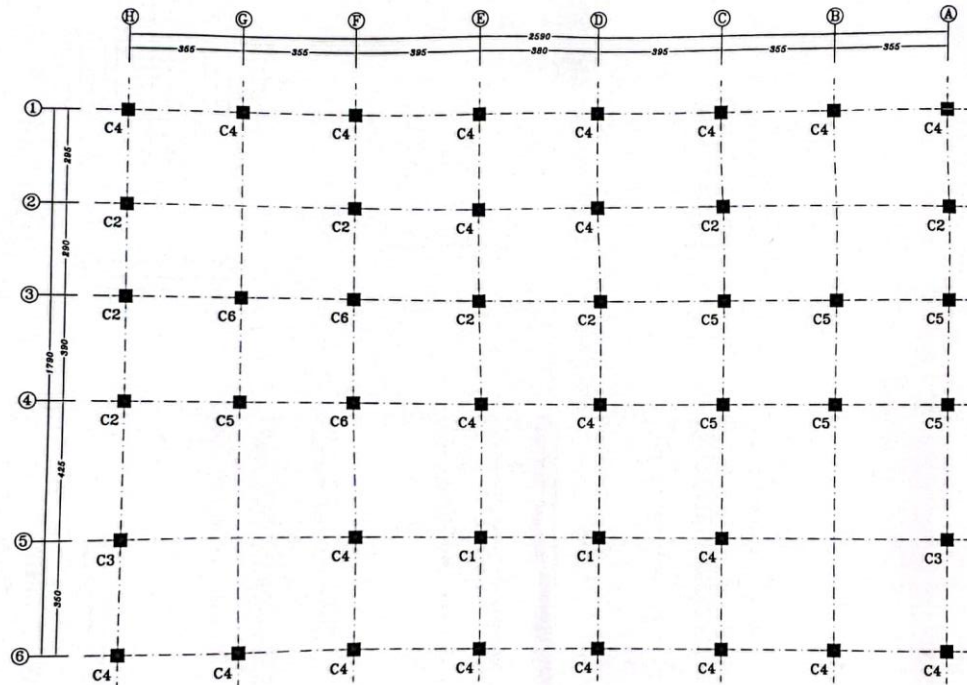


پلان تیرگذاری تراز +10.85

دال کف اتاق آسانسور به ضخامت ۱۵ سانتیمتر می باشد که دو شبکه میلگرد ۱۴x۱۵cm در بالا و پایین دارا می باشد.



سازمان آموزش  
توسعه و تجهیز مدارس کشور  
اداره کل آموزش مدارس استان  
گیلان و بویراحمد



پلان آکسی بندی

عنوان پروژه:

عنوان نقشه:

پلان آکسی بندی

طراح:

نویسنده:

مشاور:

رنگ: سازه

شماره پرونده:



سازمان آموزش عالی و محاسبات  
اداره کل آموزش عالی و محاسبات  
تهران

PRODUCED BY AN AUTODESK EDUCATIONAL PRODUCT

این نقشه ها صرفاً برای مقاصد آموزشی  
و پژوهشی بوده و نباید در هیچ  
نقشه اجرایی استفاده شود.

نام پروژه  
موضوع  
مقطع B-B  
تجهیز پرداز  
کنترل دفتری  
تاریخ  
تهیه کننده  
مقیاس  
شماره نقشه  
A 05



مقطع B-B  
SC 1/125

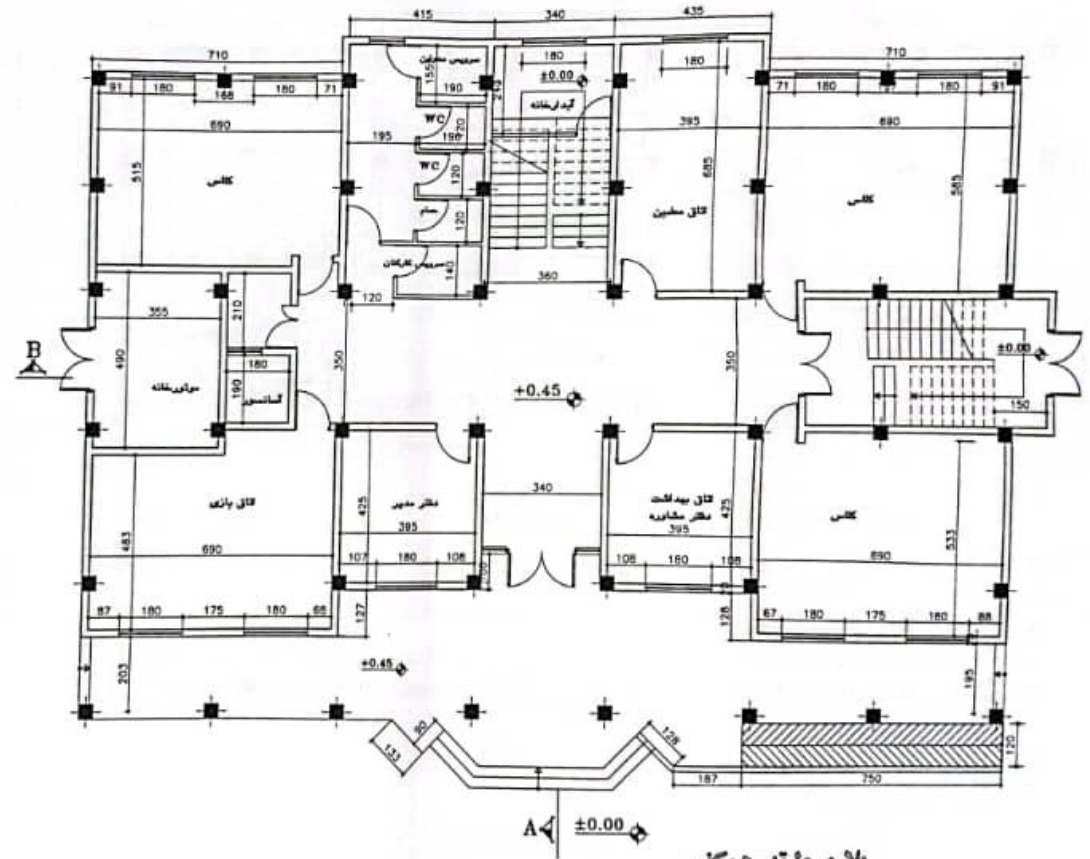
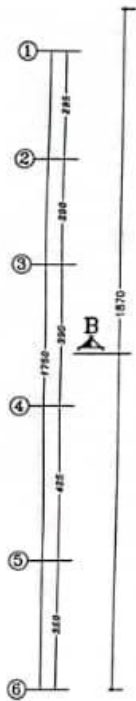
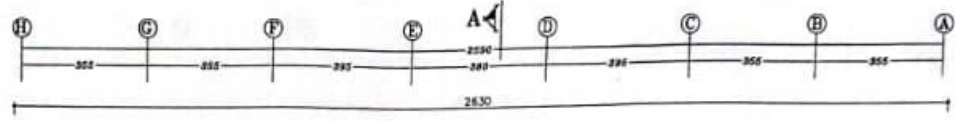




سازمان آموزش عالی و تربیت مدرس کشور  
اداره کل آموزش مدارس استان  
تهران

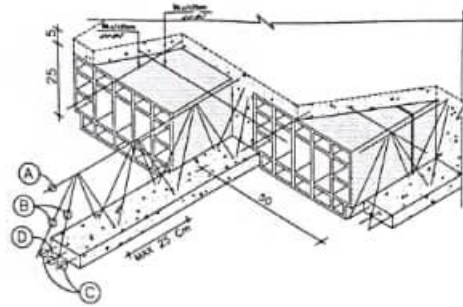
این نقشه به منظور اجرای پروژه ساختمانی  
در محل یاد شده و مطابق با نقشه های  
معماری و سازه ای تهیه شده است.  
مسئول: مهندس ...

نام پروژه  
موضوع  
پلان طبقه همکف  
تعداد بردها  
کنترل دفتر فنی  
تاریخ  
مهندس  
شماره نقشه  
A 01



پلان طبقه همکف





ارتفاع ۱۰ متری  
ارتفاع ۱۰ متری  
ارتفاع ۱۰ متری

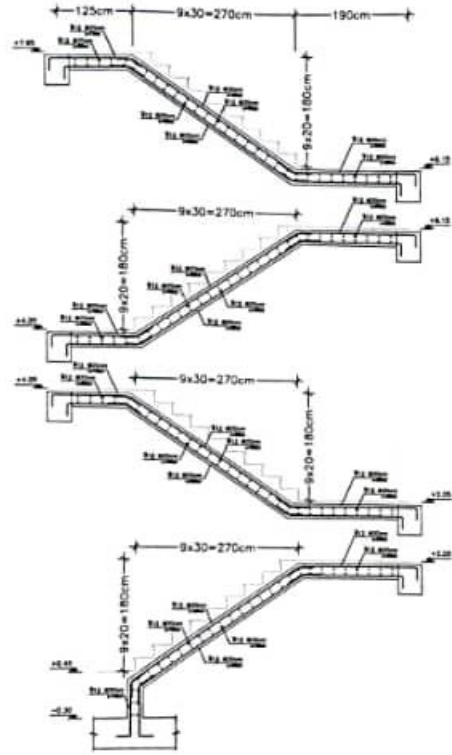
این مدل می‌تواند به صورت خطی (۲D) یا سه بعدی (۳D) در نرم‌افزار AutoCAD 2010 و بالاتر اجرا شود.  
 در صورت بروز مشکل در مشاهده این مدل، لطفاً با پشتیبانی ما تماس بگیرید.  
 در صورت بروز مشکل در مشاهده این مدل، لطفاً با پشتیبانی ما تماس بگیرید.  
 در صورت بروز مشکل در مشاهده این مدل، لطفاً با پشتیبانی ما تماس بگیرید.

ارتفاع	ارتفاع		طول	ارتفاع	قطر	ارتفاع	ارتفاع	ارتفاع	ارتفاع	ارتفاع	ارتفاع	ارتفاع
	ارتفاع	ارتفاع										
10 cm	-	-	1.0 m	Φ 10	Φ 8 @ 25 cm	2 Φ 4	1 Φ 10	1 Φ 10	2 Φ 8	2 - 2.99		
10 cm	-	-	1.1 m	Φ 10	Φ 8 @ 25 cm	2 Φ 4	1 Φ 10	1 Φ 10	2 Φ 10	3 - 3.49		
10 cm	-	-	1.3 m	Φ 12	Φ 8 @ 25 cm	2 Φ 6	1 Φ 10	1 Φ 10	2 Φ 12	3.50 - 3.99		
10 cm	1 Φ 14	1 Φ 14	1.5 m	Φ 12	Φ 8 @ 25 cm	2 Φ 6	1 Φ 12	1 Φ 10	2 Φ 14	4 - 4.49		
10 cm	1 Φ 14	1 Φ 14	1.7 m	Φ 14	Φ 8 @ 25 cm	2 Φ 6	1 Φ 12	1 Φ 12	2 Φ 14	4.50 - 4.99		
10 cm	1 Φ 14	1 Φ 14	1.8 m	Φ 14	Φ 8 @ 25 cm	2 Φ 6	1 Φ 12	2 Φ 12	2 Φ 14	5 - 5.49		
12 cm	1 Φ 16	1 Φ 16	2.2 m	Φ 16	Φ 8 @ 25 cm	2 Φ 6	1 Φ 12	1 Φ 14	2 Φ 14	5.50 - 6.49	ارتفاع ۱۰ متری	
12 cm	1 Φ 18	1 Φ 18	2.4 m	Φ 16	Φ 8 @ 25 cm	2 Φ 6	1 Φ 12	1 Φ 16	2 Φ 14	6.50 - 7.50	ارتفاع ۱۰ متری	

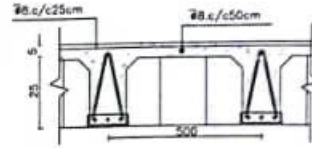


سازمان آموزش عالی و تربیت مدرس کشور  
اداره کل آموزش مدارس استان  
گناباد، گویا

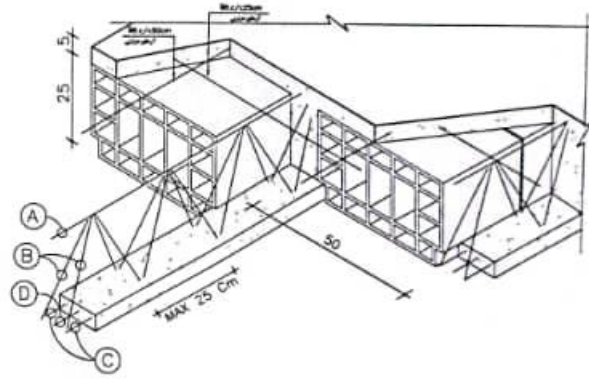
PRODUCED BY AN AUTODESK EDUCATIONAL PRODUCT



جزئیات پله



جزئیات سقف



- عنوان پروژه:
- عنوان نقشه:
- جزئیات پله
- نوع:
- نوع:
- نوع:
- رنگ:
- تاریخ:

PRODUCED BY AN AUTODESK EDUCATIONAL PRODUCT

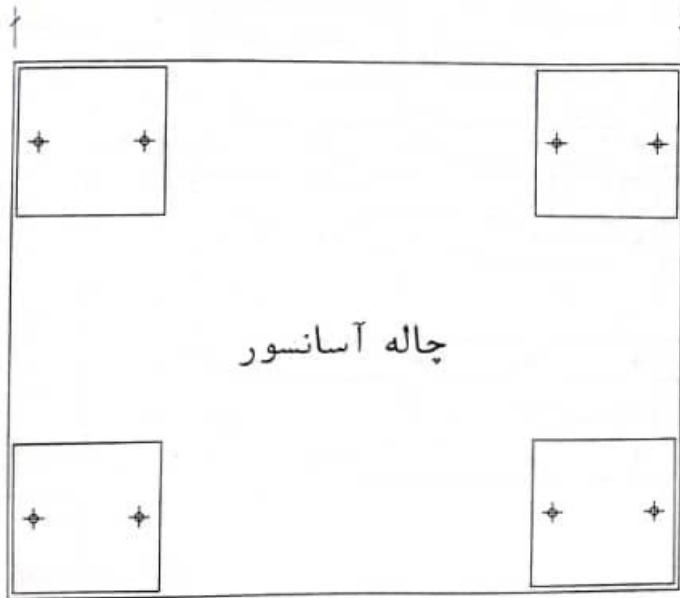


کشی قائم آسانسور از نبشی نمره ۱۰ بوده که در ۴ طرف اتاق آسانسور از روی کف چاله آسانسور تا تراز ۱ متر بالاتر از کف اتاق آسانسور ادامه میابد.

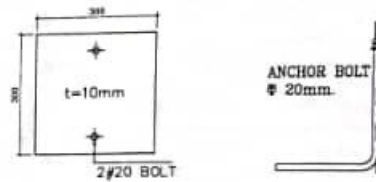
کلاف بندی اتاق آسانسور از ناودانی نمره ۸ می باشد که در تراز کف چاله آسانسور و همچنین هر ۲۰۰ سانتیمتر ارتفاع و برای اتصال نبشی ها به هم اجرا میگردد که در سمت در آسانسور باید در بالا و پایین باز شوی در آسانسور و به نحوی اجرا گردد که مانعی در باز شدن در نباشد. کلاف انتهایی از تیر آهن نمره ۱۳ می باشد که دال کف اتاق آسانسور بر روی آن قرار می گیرد.

ورق اتصال آهنکشی آسانسور به سازه اصلی از ورق ۱۵x۱۰x۱ سانتیمتر می باشد که در تراز کلاف ها و در هر کدج بوسیله دو ورق کاشته شده در بتن سازه با نبشی انجام می گیرد.

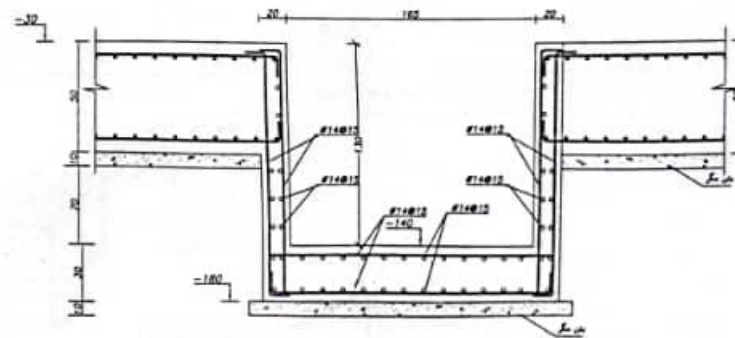
کلیه مراحل آهنکشی آسانسور باید با هماهنگی نصاب آسانسور باشد.



محل قرارگیری صفحات فلزی در چاله آسانسور



صفحه فلزی جهت اتصال آسانسور به سازه ساختمان  
TYPICAL ANCHOR BOLT



چاهک آسانسور

# جزئیات اجرایی چاله آسانسور



سازمان نوسازی، توسعه و تعمیر مدارس کشور  
اداره کل نوسازی مدارس استان  
گیلانویه ویراجسد

تاریخ:	
نام پروژه:	
محل:	
مقیاس:	1:100
شماره نقشه:	
تعداد:	

محل: ...

توضیحات: ...

...

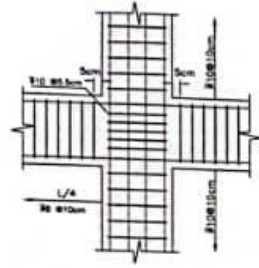
...



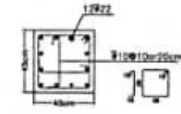


سازمان آموزش عالی  
 اداره کل فناوری مدارس استان  
 گلپایه و بویراحمد

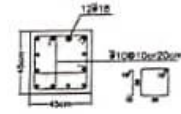
PRODUCED BY AN AUTODESK EDUCATIONAL PRODUCT



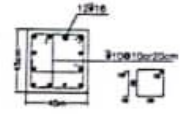
جزئیات اتصال تیر به ستون



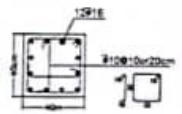
Sec A-A



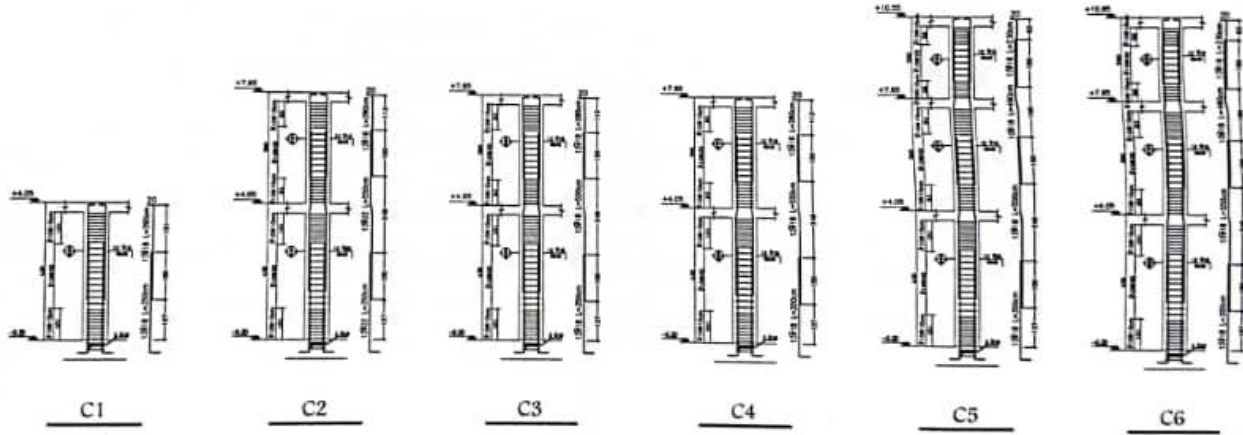
Sec B-B



Sec C-C



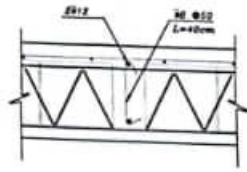
Sec D-D



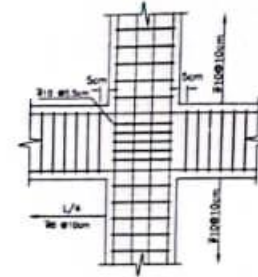
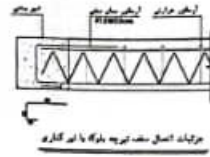
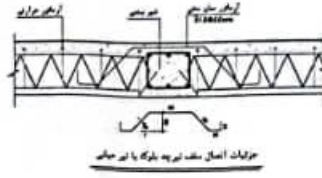
شماره پروژه:  
 شماره نقشه:  
 جزئیات ستون ها  
 فرم:  
 تاریخ:  
 تهیه:  
 کنترل:  
 رتبه: ستاره  
 شماره پرونده:



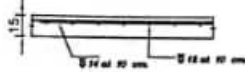
عنوان پروژه:  
 مدرسه راهنمایی ۶ کلاس  
 عنوان نقشه:  
 جزئیات سقف  
 فرم:  
 نرم:  
 نوع:  
 متری:  
 رنگ: سفید  
 شماره پرونده:  
 S-15



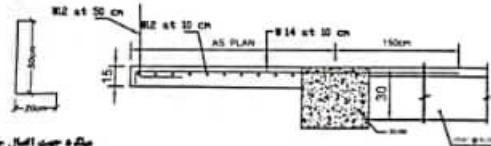
جزئیات زون



جزئیات اتصال تیر به ستون



جزئیات حال (حفاظ پوشش ۷cm)



میکره جهت اتصال جانداره به سقف

جزئیات حال (حفاظ پوشش ۷cm)



سازمان آوسازی  
انسه و انیسر انارس انکور  
اناره ای آوسازی انارس انان  
انکانه انورانه

PRODUCED BY AN AUTODESK EDUCATIONAL PRODUCT

نشان پروژه:

نشان نقشه:

جزئیات تیرها

نوع:

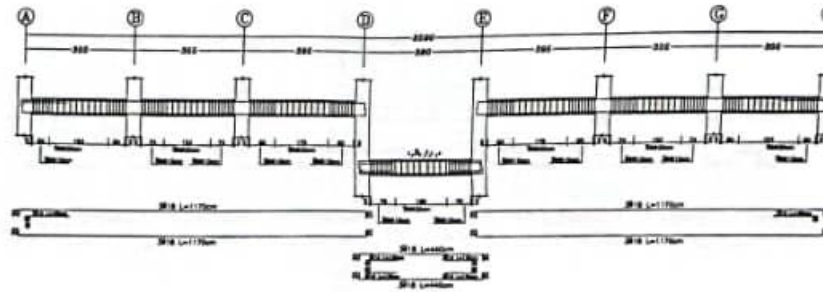
نوع:

نوع:

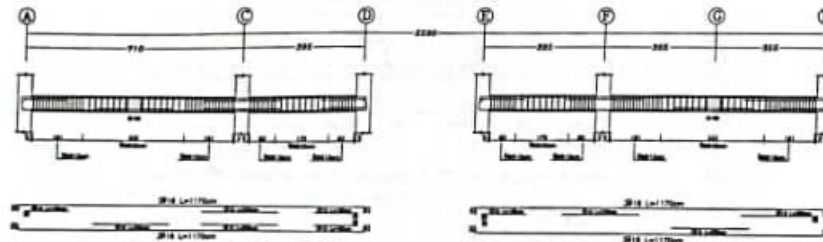
نوع:

نوع: ستاره

نوع: ستاره



Beame B-01



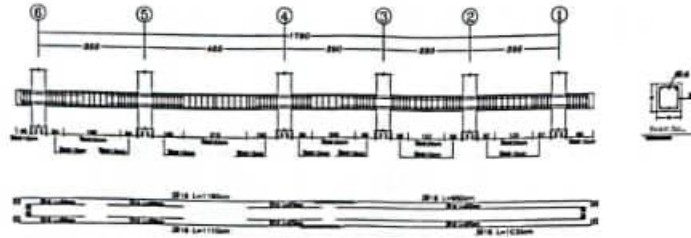
Beame B-02



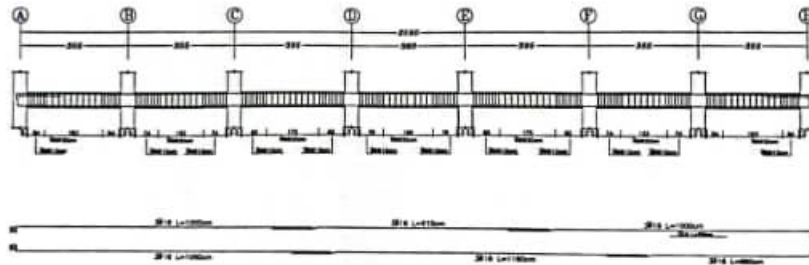
Beame B-03



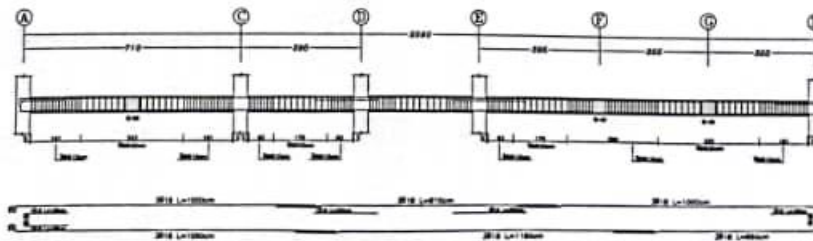
PRODUCED BY AN AUTODESK EDUCATIONAL PRODUCT



Beam B-10



Beam B-11



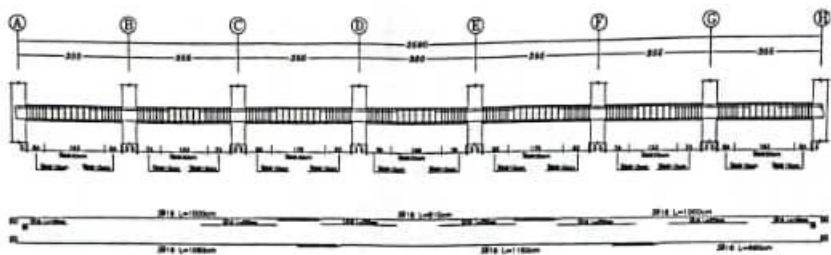
Beam B-12

شماره پروژه:  
 مدرسه و دانشکده ۶ کلاس  
 شماره نقشه:  
 جزئیات تیرها  
 نوع:  
 تیر:  
 نوع:  
 تیر:  
 رشت: مساله  
 شماره پرونده:

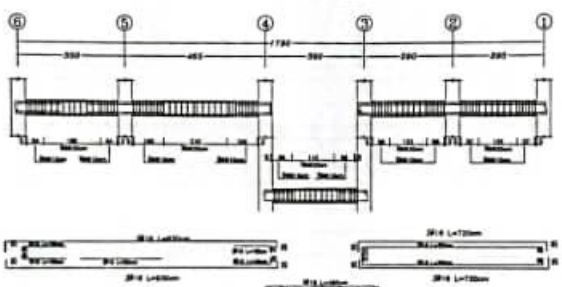
PRODUCED BY AN AUTODESK EDUCATIONAL PRODUCT



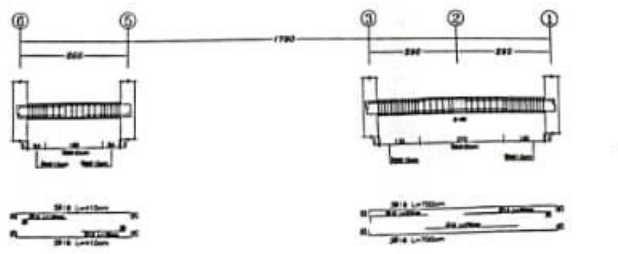
سازمان آموزش و پرورش عالی  
اداره کل آموزش مدارس استان  
تهران



Beam B-16



Beam B-17



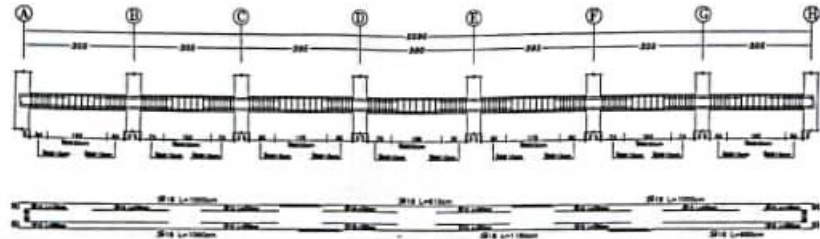
Beam B-18

- عنوان پروژه:
- عنوان نقشه:
- جزئیات تیرها:
- نوع:
- نوع:
- نوع:
- رشته:
- تاریخ:

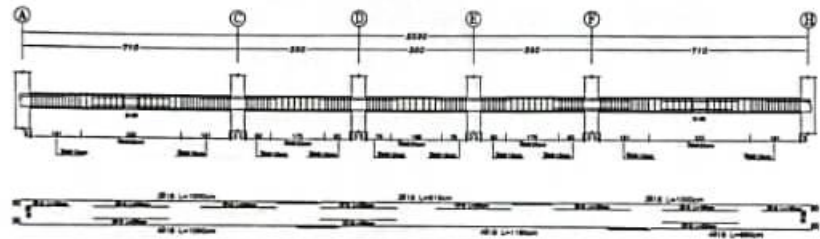




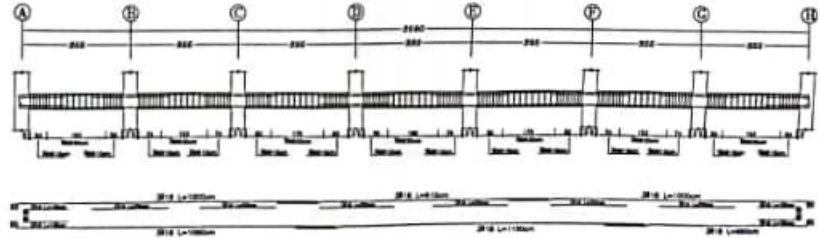
عنوان پروژه:  
عنوان نقشه:  
جزئیات تیرها  
طراح:  
تیم:  
نویسنده:  
مهندس:  
رشته: مسانه  
شماره پروژه:



Beame B-04



Beame B-05



Beame B-06



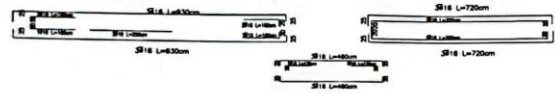
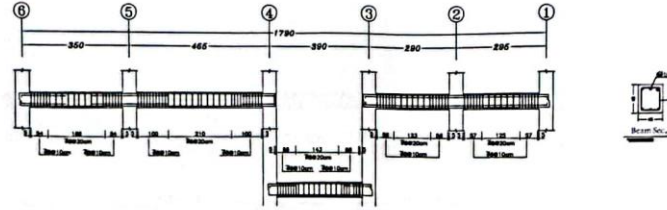
PRODUCED BY AN AUTODESK EDUCATIONAL PRODUCT



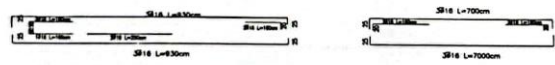
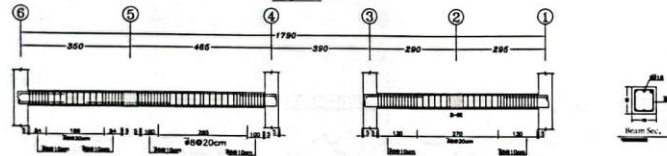
سازمان آموزش  
 و تربیت عالی  
 اداره کل آموزش مدارس استان  
 گیلان

PRODUCED BY AN AUTODESK EDUCATIONAL PRODUCT

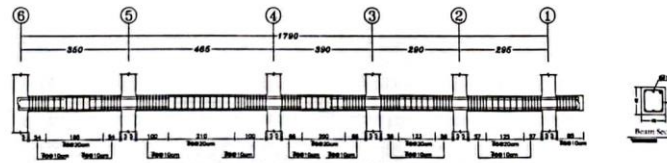
عنوان پروژه:  
 عنوان نقشه:  
 جزئیات تیرها  
 طرح:  
 ترسیم:  
 تصویب:  
 تأیید:  
 رشته: سازه  
 شماره پرونده:



Beame B-07



Beame B-08



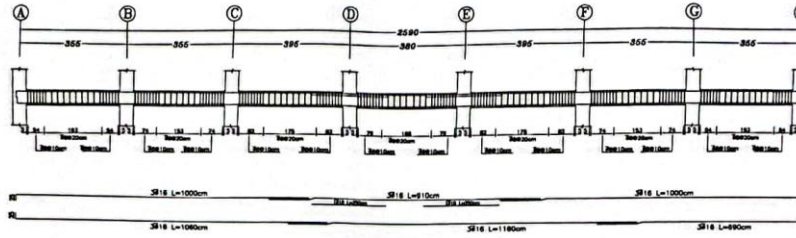
Beame B-09



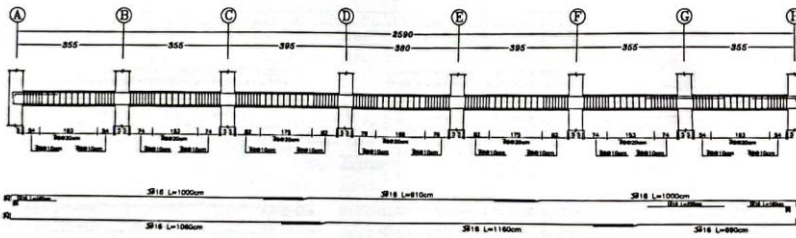


سازمان توسازی  
گروه و تجهیز مدارس کشور  
اداره کل توسازی مدارس استان  
تهران - پوراحمد

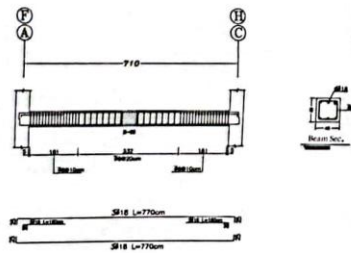
PRODUCED BY AN AUTODESK EDUCATIONAL PRODUCT



Beame B-13



Beame B-14



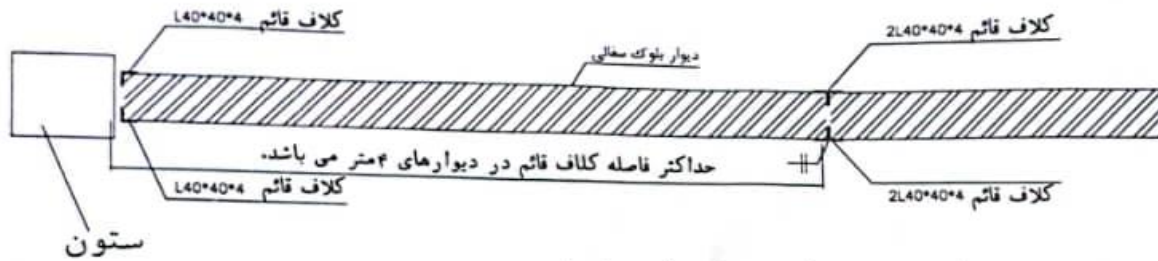
Beame B-15

عنوان پروژه:  
عنوان نقشه:  
جزئیات تیرها  
طراح:  
ترسیم:  
تعویب:  
مقیاس:  
رشته: مساحه  
نقشه پرونده:

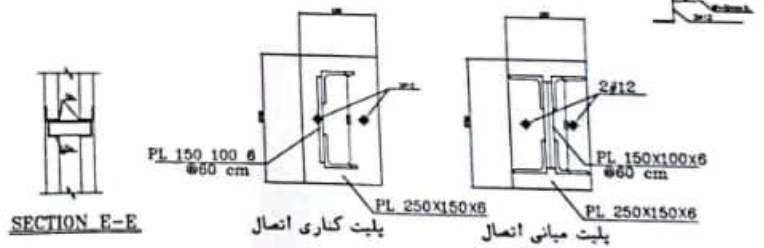
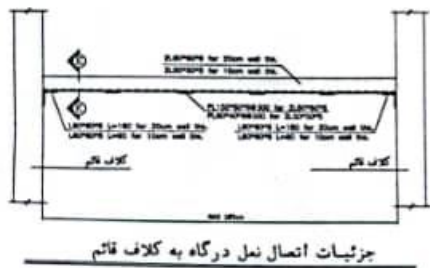
S-11

PRODUCED BY AN AUTODESK EDUCATIONAL PRODUCT





پلان جزئیات تیب مهار دیوارهای داخلی  
SECTION A-A



تذکره:  
اندازه کلافهای قائم به نوبت استون با  
 $PL\ 250 \times 150 \times 6$  و برای دیوار ۳۰ سانتی  
متری شکل زیر اجرا گردد.

DRAWING TITLE:		اسم و شماره نقشه	
DESIGNED BY:		چشمه	
CHECKED BY:		مهندس	
DATE:		تاریخ	
PROJECT NO.:		شماره پروژه	
SHEET NO.:		شماره برگه	
DATE DRAWN:		تاریخ ترسیم	
DRAWN BY:		ترسیم کننده	